



เป้าหมายที่ ๑๑ ทำให้เมืองและการตั้งถิ่นฐานของมนุษย์ มีความครอบคลุม ปลอดภัย มีภูมิทัศน์ และยั่งยืน

11 เมืองและชุมชน ที่ยั่งยืน



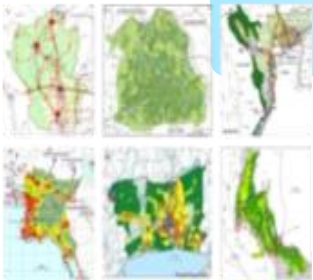
## การบูรณาการภารกิจของกรมโยธาธิการและผังเมืองกับเป้าหมายการพัฒนาตามตัวชี้วัดย่อยของเป้าหมายที่ 11

### ผังนโยบายระดับประเทศ



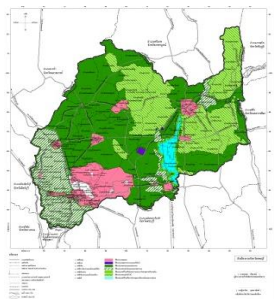
เพื่อใช้เป็นกรอบนโยบายและยุทธศาสตร์ของการพัฒนาประเทศในด้านต่างๆ เช่น ด้านการใช้พื้นที่ การพัฒนาเมือง บริเวณที่เกี่ยวข้อง และชนบท โครงสร้างพื้นฐานหลัก การพัฒนาพื้นที่พิเศษ การรักษาทรัพยากรธรรมชาติและสิ่งแวดล้อม และการอื่นๆ ที่จำเป็น รวมถึงส่งเสริมความร่วมมือในประเทศและระหว่างประเทศด้านการพัฒนาเมือง

### ผังนโยบายระดับภาค



เป็นแนวทางในการพัฒนาและดำรงรักษาพื้นที่ที่มีขอบเขตเกินหนึ่งจังหวัด ในด้านการใช้ประโยชน์ที่ดิน การพัฒนาเมืองและชนบท การคมนาคมและการขนส่ง สาธารณูปโภค สาธารณูปการ และบริการสาธารณะ รวมทั้งการบำรุงรักษาทรัพยากรธรรมชาติและสิ่งแวดล้อม

### ผังนโยบายระดับจังหวัด



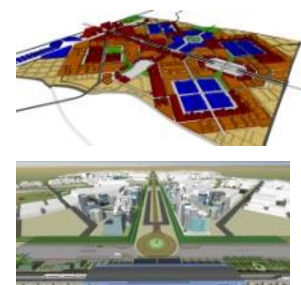
เป็นแนวทางการพัฒนาในด้านต่างๆ ตามกรอบระดับภาคชั้นนำ ในระดับจังหวัด เช่น การพัฒนาเขตส่งเสริมการพัฒนาเมือง การพัฒนาเขตการอนุรักษ์ศิลปวัฒนธรรม ประวัติศาสตร์ท้องถิ่น และสภาพแวดล้อมในพื้นที่ระดับจังหวัด

### ผังเมืองรวม



แผนผังนโยบาย และโครงการ รวมทั้งมาตรการควบคุม และเป็นแนวทางในการพัฒนาเมือง บริเวณที่เกี่ยวข้อง หรือชนบท ในด้านการใช้ประโยชน์ในทรัพย์สิน การคมนาคม และการขนส่ง การสาธารณูปโภค สาธารณูปการ บริการสาธารณะ และสภาพแวดล้อม เช่น ผังที่โล่ง ผังภัยพิบัติ รวมถึงส่งเสริมการมีส่วนร่วมของประชาชนในการร่วมวางแผน

### ผังเมืองเฉพาะ



แผนผังและโครงการดำเนินการ เพื่อพัฒนาหรือดำรงรักษาบริเวณเฉพาะแห่ง หรือกิจการที่เกี่ยวข้องในเมือง และบริเวณที่เกี่ยวข้อง เพื่อประโยชน์ในการสร้างเมืองใหม่ การพัฒนาเมือง การอนุรักษ์เมือง หรือการฟื้นฟูเมือง

11.a

สนับสนุนการเชื่อมโยงทางเศรษฐกิจ สังคม และสิ่งแวดล้อมในทางบวกระหว่างพื้นที่เมือง รอบเมือง และชนบท โดยการเสริมความแข็งแกร่งของการวางแผนการพัฒนาในระดับชาติและระดับภูมิภาค

11.b

ภายในปี 2563 เพิ่มจำนวนเมืองและกระบวนการตั้งถิ่นฐานของมนุษย์ที่เลือกใช้และดำเนินการตามนโยบาย และแผนที่บูรณาการเพื่อนำไปสู่ความครอบคลุม ความมีประสิทธิภาพในการใช้ทรัพยากร การลดผลกระทบและปรับตัวต่อการเปลี่ยนแปลงสภาพภูมิอากาศ มีภูมิทัศน์ด้านทันท้ายพิบัติ และให้พัฒนาและดำเนินการตามการบริหารความเสี่ยงจากภัยพิบัติแบบองค์รวมในทุกระดับ ให้เป็นไปตามกรอบการดำเนินงานเซนไดเพื่อการลดความเสี่ยงจากภัยพิบัติ พ.ศ.2558-2573

11.3

ยกระดับการพัฒนาเมืองและขีดความสามารถให้ครอบคลุมและยั่งยืนเพื่อการวางแผนและการบริหารจัดการการตั้งถิ่นฐานของมนุษย์อย่างมีส่วนร่วม บูรณาการและยั่งยืนในทุกประเทศ ภายในปี 2573

11.4

เสริมความพยายามที่จะปกป้องและคุ้มครองมรดกทางวัฒนธรรมและทางธรรมชาติของโลก

11.5

ลดจำนวนการตายและจำนวนคนที่ได้รับผลกระทบและลดการสูญเสียโดยตรงทางเศรษฐกิจที่เกี่ยวกับผลิตภัณฑ์มวลรวมภายในประเทศของโลกที่เกิดจากภัยพิบัติ ซึ่งรวมถึงภัยพิบัติที่เกี่ยวข้องกับน้ำโดยมุ่งปกป้องคนจนและคนที่อยู่ในสถานการณ์ที่เปราะบาง ภายในปี 2573

11.6

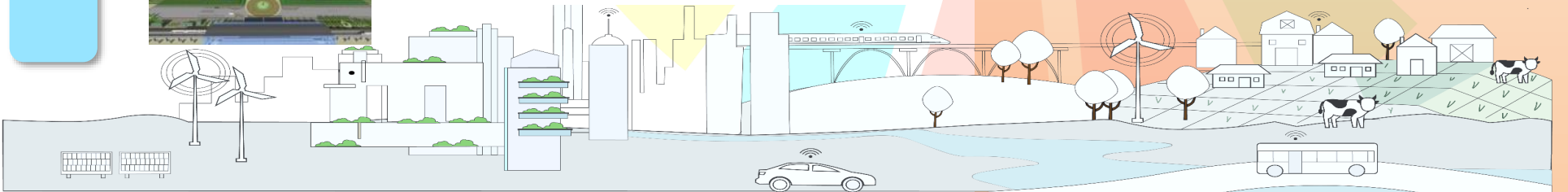
ลดผลกระทบทางลบของเมืองต่อสิ่งแวดล้อมต่อหัวประชากร โดยรวมถึงการให้ความสนใจเป็นพิเศษต่อคุณภาพอากาศและการจัดการของเสียของเทศบาลและอื่นๆ ภายในปี 2573

11.7

จัดให้มีการเข้าถึงพื้นที่สาธารณะสีเขียวที่ปลอดภัย ครอบคลุม และเข้าถึงได้โดยถ้วนหน้า โดยเฉพาะผู้หญิง เด็ก คนชราและผู้มีความบกพร่องทางร่างกายภายในปี 2573

ผังนโยบายการใช้ประโยชน์พื้นที่

ผังกำหนดการใช้ประโยชน์ที่ดิน







เป้าหมายการที่ ๑๑ ทำให้เมืองและการตั้งถิ่นฐานของมนุษย์ มีความครอบคลุม ปลอดภัย มีภูมิคุ้มกัน และยั่งยืน

11 เมืองและชุมชน ที่ยั่งยืน



## การบูรณาการภารกิจของกรมโยธาธิการและผังเมืองกับเป้าหมายการพัฒนาตามตัวชี้วัดย่อยของเป้าหมายที่ 11

กฎหมายควบคุมอาคาร



### พระราชบัญญัติควบคุมอาคารและกฎหมายอื่นที่เกี่ยวข้อง

การออกกฎกระทรวงและกฎหมายอื่นที่เกี่ยวข้องเพื่อใช้เป็นแนวทางในการควบคุมสิ่งปลูกสร้าง เพื่อให้สิ่งปลูกสร้างมีความมั่นคงแข็งแรง ปลอดภัย มีมาตรฐานประหยัดพลังงาน และช่วยลดผลกระทบจากภาวะการเปลี่ยนแปลงสภาพภูมิอากาศ รวมถึงช่วยป้องกันและบรรเทาความเสียหายอันจะเกิดจากภัยพิบัติทางธรรมชาติและน้ำท่วมมนุษย์

### ข้อบัญญัติ / เทศบัญญัติท้องถิ่น

การออกข้อบัญญัติ และเทศบัญญัติขององค์กรปกครองส่วนท้องถิ่น เพื่อใช้เป็นแนวทางในการควบคุมสิ่งปลูกสร้าง ซึ่งมุ่งเน้นให้เกิดการพัฒนาเมืองที่มีอัตลักษณ์ของท้องถิ่น โดยการมีส่วนร่วมของประชาชนในพื้นที่ การพัฒนากฎหมายควบคุมอาคารที่สอดคล้องและมาจากความต้องการของคนในเขตปกครองของท้องถิ่นนั้น

### การพัฒนาตามผังเมืองและเขตพัฒนาพิเศษ

พัฒนาเมืองในเขตผังเมืองรวม และในเขตพัฒนาพิเศษต่างๆ เช่น เขตพัฒนาพิเศษภาคตะวันออก เขตพัฒนาเศรษฐกิจพิเศษ เป็นต้น โดยพัฒนาให้เมืองมีความปลอดภัยจากภัยธรรมชาติ มีสภาพแวดล้อมที่ดี มีระบบสาธารณูปโภค สาธารณูปการที่มีมาตรฐาน โดยมีระบบป้องกันน้ำท่วมพื้นที่ชุมชน เขื่อนป้องกันตลิ่ง ระบบโครงสร้างพื้นฐาน และการจัดรูปที่ดินเพื่อพัฒนาพื้นที่ รวมถึงการจัดทำโครงการอนุรักษ์เมืองหรือฟื้นฟูเมือง

### การออกแบบชุมชนและสภาพแวดล้อม

การออกแบบชุมชนและสภาพแวดล้อมของเมืองให้มีความสวยงาม มีระเบียบแบบแผน ถูกสุขลักษณะ เลือกใช้วัสดุองค์ประกอบของเมืองที่เป็นมิตรต่อสิ่งแวดล้อม ประหยัดพลังงาน เพิ่มพื้นที่สาธารณะและเพิ่มพื้นที่สีเขียวของชุมชน ช่วยลดผลกระทบต่อการเปลี่ยนแปลงสภาพภูมิอากาศ ออกแบบโดยคำนึงถึงความแตกต่างทางความต้องการ โดยเฉพาะผู้สูงอายุ เด็ก คนชราและผู้พิการ (Universal Design) มีการออกแบบเพื่อการพัฒนาเมือง การปรับปรุงสภาพเมืองจากความเสื่อมโทรม (Urban Regeneration) การอนุรักษ์ชุมชนเมือง (Urban Conservation) และการฟื้นฟูเมือง (Urban Renewal)

### การออกแบบอาคาร

การออกแบบอาคารโดยใช้หลักการของนวัตกรรมอาคารและบูรณาการเทคโนโลยีสถาปัตยกรรม วิศวกรรม รวมถึงวิทยาการแขนงต่างๆ เพื่อให้สามารถแก้ปัญหาในพื้นที่ก่อสร้างและสอดคล้องกับสภาพแวดล้อม มีการใช้วัสดุพื้นถิ่นหรือวัสดุในประเทศ เพื่อลดการสิ้นเปลืองพลังงานในการขนส่ง ใช้วัสดุที่เป็นมิตรต่อสิ่งแวดล้อมและประหยัดพลังงาน เพื่อช่วยลดผลกระทบต่อการเปลี่ยนแปลงสภาพภูมิอากาศ มีการออกแบบเพื่อให้คนทั้งมวลสามารถเข้าถึงและใช้ประโยชน์ได้ (Universal Design) และหากเป็นอาคารเก่าก็จะมีวิธีการใช้แนวคิดในการอนุรักษ์อาคาร (Building Conservation) การป้องกันการเสื่อมสภาพของอาคาร (Building Preservation) การปรับปรุงอาคารเพื่อประโยชน์ใช้สอยใหม่ (Building Renovation) เป็นต้น อีกทั้งยังออกแบบเพื่อให้สามารถต้านทานป้องกัน หรือบรรเทาภัยพิบัติได้ โดยปฏิบัติตามหลักกฎหมายวิชาชีพสถาปัตยกรรมควบคุม และวิศวกรรมควบคุม และสร้างมาตรฐานทางวิชาการใหม่ๆ ในวิชาชีพ

11.3

ยกระดับการพัฒนาเมืองและขีดความสามารถให้ครอบคลุมและยั่งยืนเพื่อการวางแผนและการบริหารจัดการการตั้งถิ่นฐานของมนุษย์อย่างมีส่วนร่วม บูรณาการและยั่งยืนในทุกประเทศ ภายในปี 2573

11.5

ลดจำนวนการตายและจำนวนคนที่ได้รับผลกระทบและลดการสูญเสียโดยตรงทางเศรษฐกิจที่เกี่ยวข้องกับผลิตภัณฑ์มวลรวมภายในประเทศของโลกที่เกิดจากภัยพิบัติ ซึ่งรวมถึงภัยพิบัติที่เกี่ยวข้องกับน้ำโดยมุ่งเป้าปกป้องคนจนและคนที่อยู่ในสถานการณ์ที่เปราะบาง ภายในปี 2573

11.7

จัดให้มีการเข้าถึงพื้นที่สาธารณะสีเขียวที่ปลอดภัย ครอบคลุม และเข้าถึงได้โดยถ้วนหน้า โดยเฉพาะผู้หญิง เด็ก คนชรา และผู้มีความบกพร่องทางร่างกายภายในปี 2573

11.a

สนับสนุนการเชื่อมโยงทางเศรษฐกิจ สังคม และสิ่งแวดล้อมในทางบวกระหว่างพื้นที่เมือง รอบเมือง และชนบท โดยการเสริมความแข็งแกร่งของการวางแผนการพัฒนาในระดับชาติและระดับภูมิภาค

11.b

ภายในปี 2563 เพิ่มจำนวนเมืองและกระบวนการตั้งถิ่นฐานของมนุษย์ที่เลือกใช้และดำเนินการตามนโยบาย และแผนที่ยุทธศาสตร์เพื่อนำไปสู่ความครอบคลุม ความมีประสิทธิผลการใช้ทรัพยากร การลดผลกระทบและปรับตัวต่อการเปลี่ยนแปลงสภาพภูมิอากาศที่มีภูมิคุ้มกันต่อภัยพิบัติ และให้พัฒนาและดำเนินการตามการบริหารความเสี่ยงจากภัยพิบัติแบบองค์รวมในทุกระดับ ให้เป็นไปตามกรอบการดำเนินงานเซนไดเพื่อการลดความเสี่ยงจากภัยพิบัติ พ.ศ.2558-2573

การพัฒนาเมือง



การออกแบบสิ่งแวดล้อมสรรค์สร้าง

